



# Visible Body Premium Package



Wolters Kluwer  
Health

3D Anatomy  
資料庫

# 大綱

1. *Premium Package*收錄模組與內容
2. 資料庫特色
3. 基本功能與操作
4. 模組範例應用

# Visible Body- Premium Package 收錄模組與內容

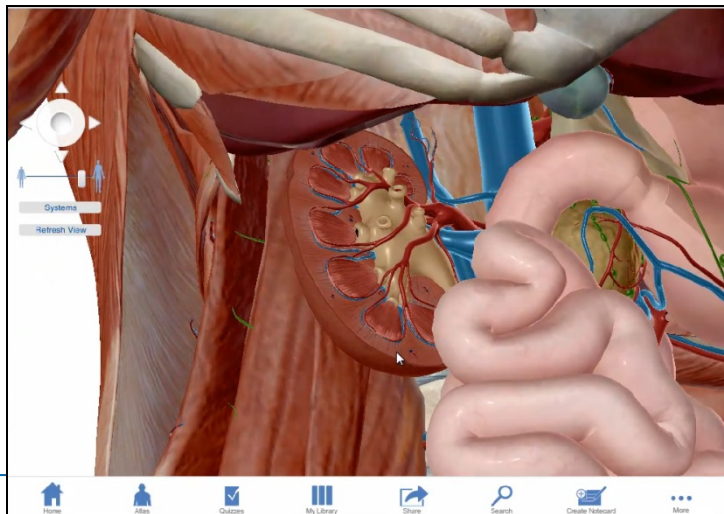
模組	內容	動畫	學習/測驗	其他特色
Human Anatomy Atlas 	<ul style="list-style-type: none"> <li>•包含局部與系統完整的人體解剖介紹</li> <li>•超過4,000解剖結構</li> </ul>	11個生理學與病理學動畫	有	<ul style="list-style-type: none"> <li>● 拉丁用詞</li> <li>● 病理學資訊</li> <li>● 骨骼標註功能</li> </ul>
Muscle Premium 	深入介紹肌肉組織： <ul style="list-style-type: none"> <li>•收錄超過600塊肌肉,200+跟骨頭、神經、肌腱、韌帶</li> <li>•肌肉連結的2,200個接點與表皮區塊</li> <li>•詳細的血液與神經系統顯示</li> </ul>	60個肌肉動作	有	可顯示與隱藏肌肉附著
Skeleton Premium 	深入介紹骨骼系統， <ul style="list-style-type: none"> <li>•3D模組超過200片骨頭 上百條韌帶 移動滑膜關節與骨頭組織</li> <li>•包含800個骨骼標記(bony landmarks)</li> </ul>	5個病理學動畫	有	3D呈現骨骼組織、關節以及頭骨的拆解
Heart & Circulatory Premium 	深入介紹心血管解剖學含基礎功能、異常解剖、常見病理學、手術解剖圖	24個動畫與圖示	有	24個動畫與圖解
Physiology Animations 	收錄近70個生理學教學動畫	近70個生理學教學動畫	無	每一個動畫30-60秒左右
				


# 資料庫特色

## *What to expect in Visible Body*

- 檢索與瀏覽兩種主題找尋方式
- 圖像可翻轉、放大、縮小，讓使用者從不同角度觀察
- 組織與器官可設定標明 (highlight)、透視 (fade)、隱藏 (hide)
- 利用資料庫提供工具可以顯示組織與器官名稱 (包括拉丁文)、定義與發音
- 提供自我測驗題庫

資料庫包含動畫、圖解方式讓使用者更了解身體結構

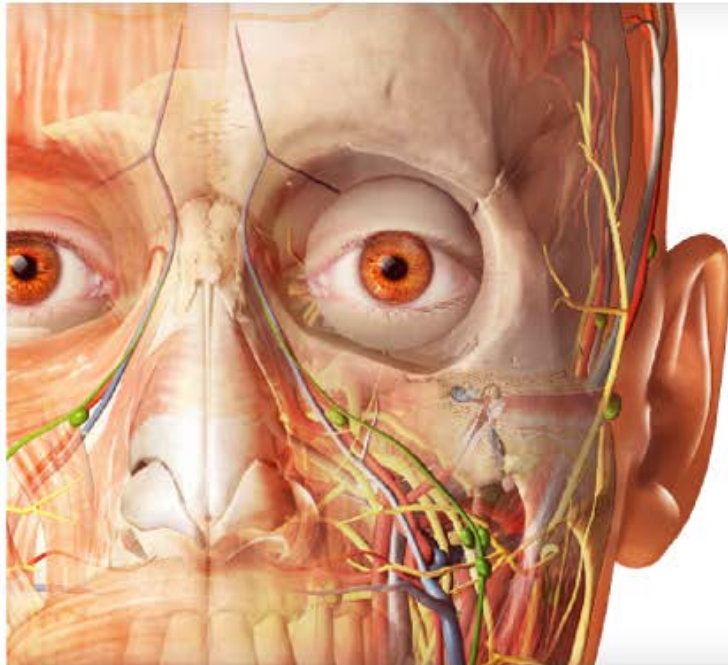




# 基本功能 與操作

# 進入Visible Body

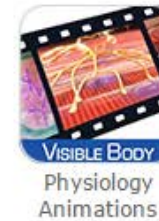
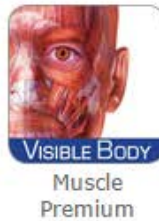
<http://ovidsp.ovid.com/ovidweb.cgi?T=JS&NEWS=n&CSC=Y&PAGE=main&D=vbpp>



## Anatomy Apps from Visible Body

Select a product below to start exploring.

進入Visible Body首頁，請選擇欲使用的模組



# 資料庫模組下載前會提示適用的瀏覽器與電腦規格

VISIBLE BODY®

## Human Anatomy Atlas

(v7.6)

點選Launch後，稍後系統立即下載  
資料庫內容



Launch

(Download size: 130 MB)

There are two versions of this application. The **Web Player** version provides faster access; it requires the Unity Web Player 4.3+ plug-in. The **WebGL** version does not require a plugin.

### System Requirements for Web Player:

#### Windows Users

- 2 GB RAM

#### Mac Users

- 2 GB RAM

# 資料庫操作



- 視圖：切換局部、人體系統部位
- 測驗：自我檢測
- 媒體：動畫影片

圖像角度與大小顯示控制板

增加人體系統

1. 骨骼
2. 神經
3. 血液循環
4. 呼吸系統
5. 肌肉
6. 消化系統
7. 泌尿系統
8. 淋巴系統
9. 內分泌系統



切換人體性別



主畫面



- 色彩: 切換顯示底色
- 輔助: 快速指引
- 更多: 可更改顯示語言



多选



画图



注释



下载图像



搜索



历史



全屏



# 視圖

## 挑選細部模組

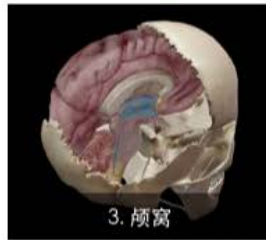
### 骨骼系統視圖



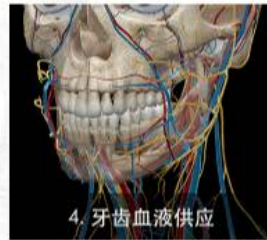
1. 完整骨架



2. 頭骨



3. 顱窩



4. 牙齒血液供應



5. 胸廓



6. 胸腔



7. 骨盆帶



8. 骨盆截面



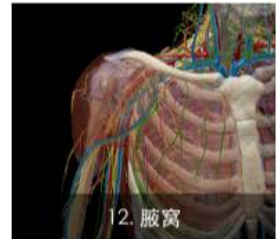
9. 脊椎，側面



10. 脊椎，肌肉組織



11. 肩胛帶



12. 腋窩



视图



测验



媒体



性别



色彩



帮助



更多

# 解剖圖

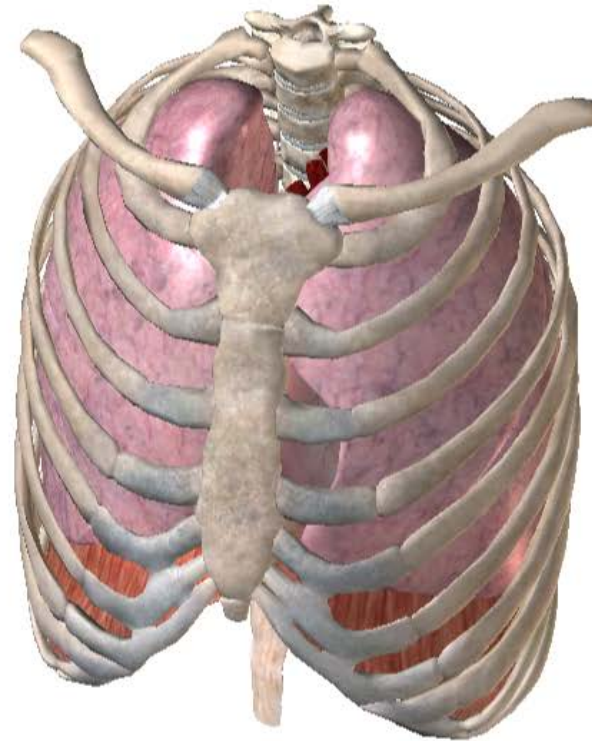
视图 测验 媒体

性别

色彩

帮助

更多



多选

画图

注释

下载图像

搜索

历史

全屏

同時選取  
多個部位

繪圖標記

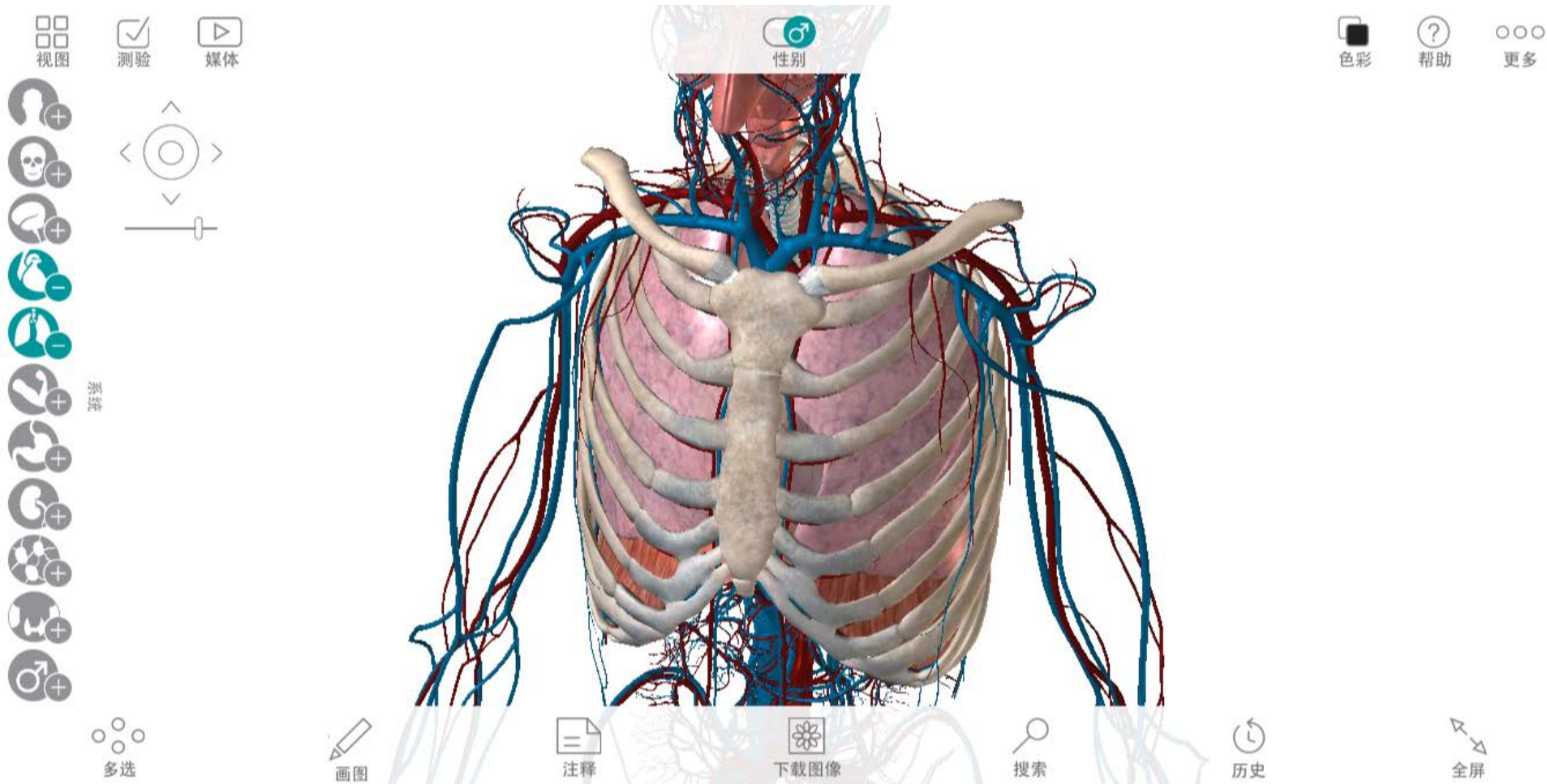
註記

下載圖片

檢索

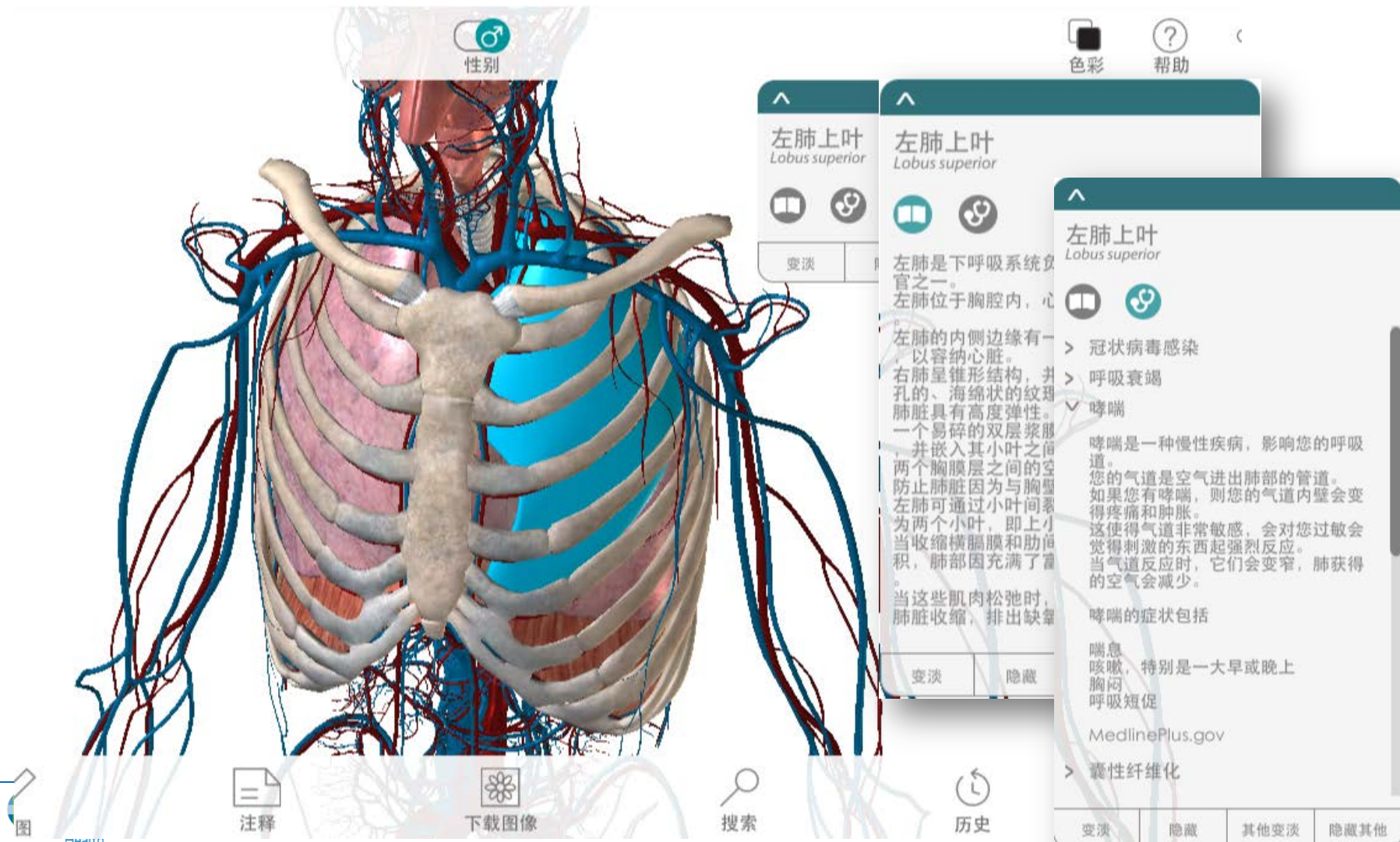
取消動作  
或恢復原始  
全畫面

# 示範增加系統- 畫面呈現



# 看器官功能說明

點選部位，系統自動顯示該名稱。您可以進一步看該部位功能說明甚至了解那些疾病與該器官部位有關



性別

色彩 帮助

左肺上叶  
Lobus superior

左肺上叶  
Lobus superior

左肺上叶  
Lobus superior

左肺是下呼吸系统器官之一。左肺位于胸腔内，心脏的左侧。左肺的内侧边缘有一个凹痕，以容纳心脏。右肺呈锥形结构，并带有孔状、海绵状的纹理。肺脏具有高度弹性。一个易碎的双层浆膜，并嵌入其小叶之间的两个胸膜层之间的空间，防止肺脏因为与胸壁分离。左肺可通过小叶间裂分为两个小叶，即上叶和下叶。当收缩横膈膜和肋间肌时，肺部因充满了空气而膨胀。当这些肌肉松弛时，肺脏收缩，排出空气。

> 冠状病毒感染  
> 呼吸衰竭  
▼ 哮喘  
哮喘是一种慢性疾病，影响您的呼吸道。您的气道是空气进出肺部的管道。如果您有哮喘，则您的气道内壁会变得疼痛和肿胀。这使得气道非常敏感，会对您过敏或刺激的东西起强烈反应。当气道反应时，它们会变窄，肺获得的空气会减少。

哮喘的症状包括  
喘息  
咳嗽，特别是一大早或晚上  
胸闷  
呼吸短促

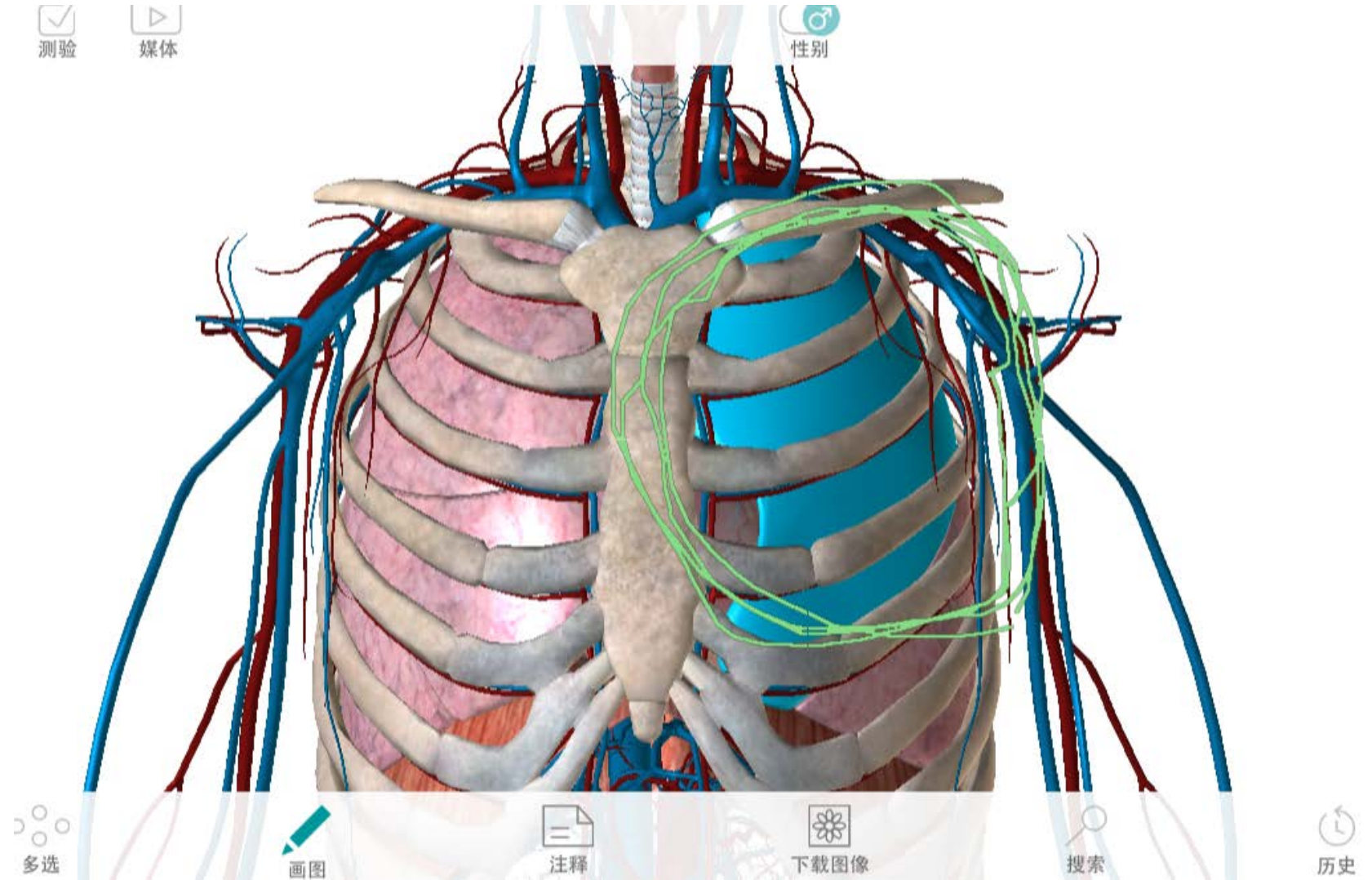
MedlinePlus.gov

> 囊性纤维化

变淡 隐藏 其他变淡 隐藏其他

图 注释 下载图像 搜索 历史

# 畫圖功能



# 註記功能

注意:僅提供英文註記



测验



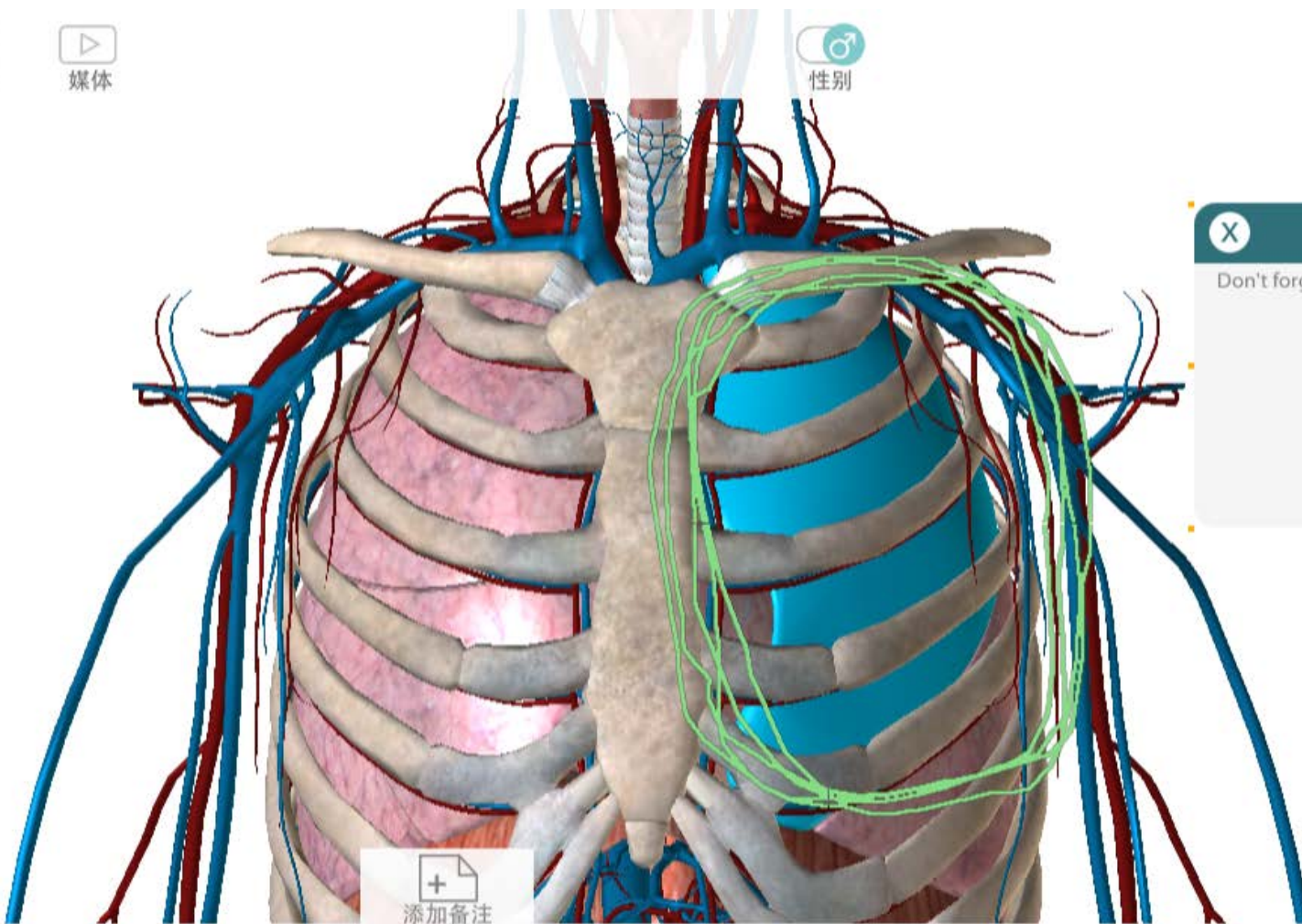
媒体



性别



色



X Lung

Don't forget this part.



添加备注



多选



画图



退出



下载图像



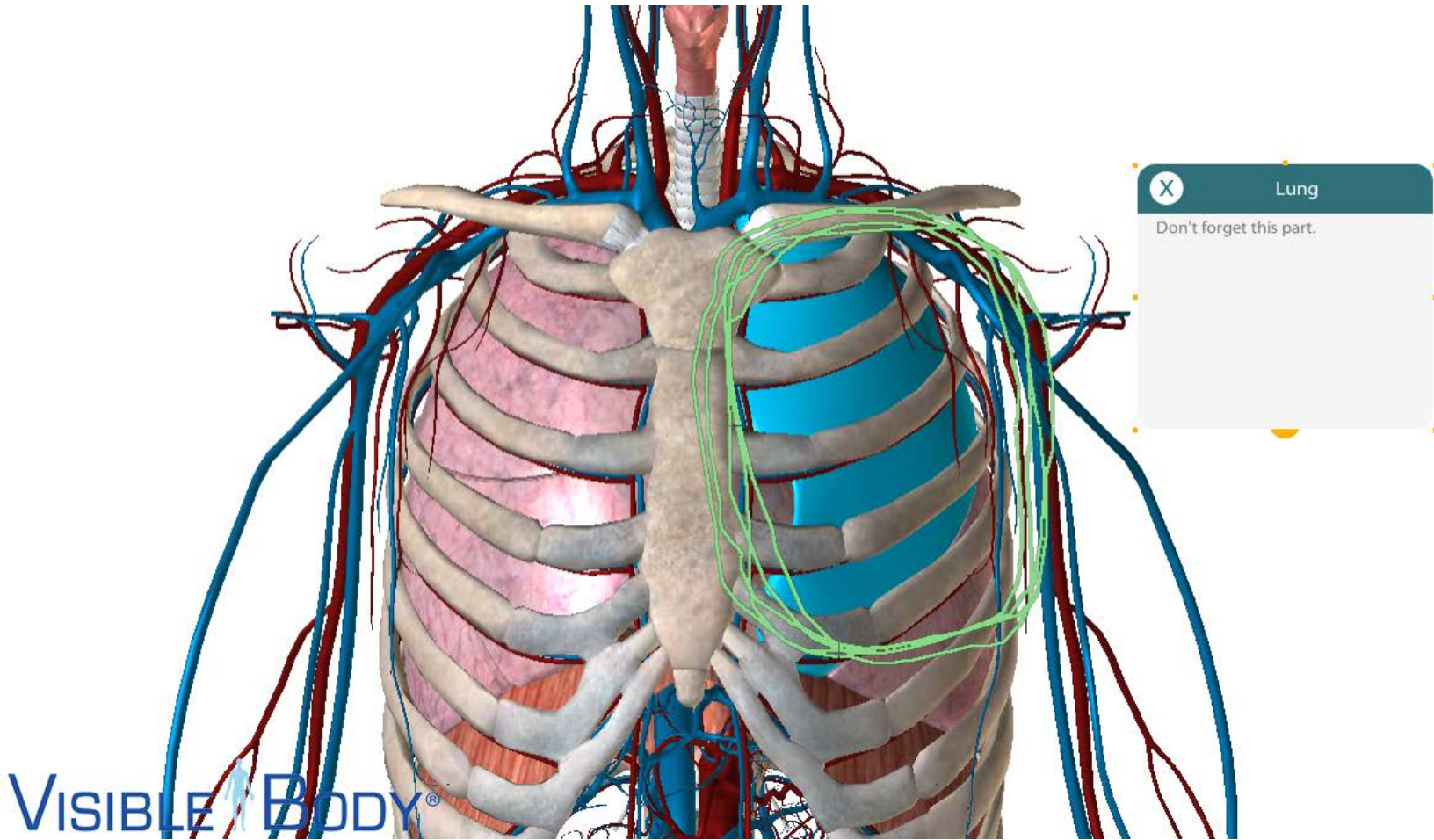
搜索



历史

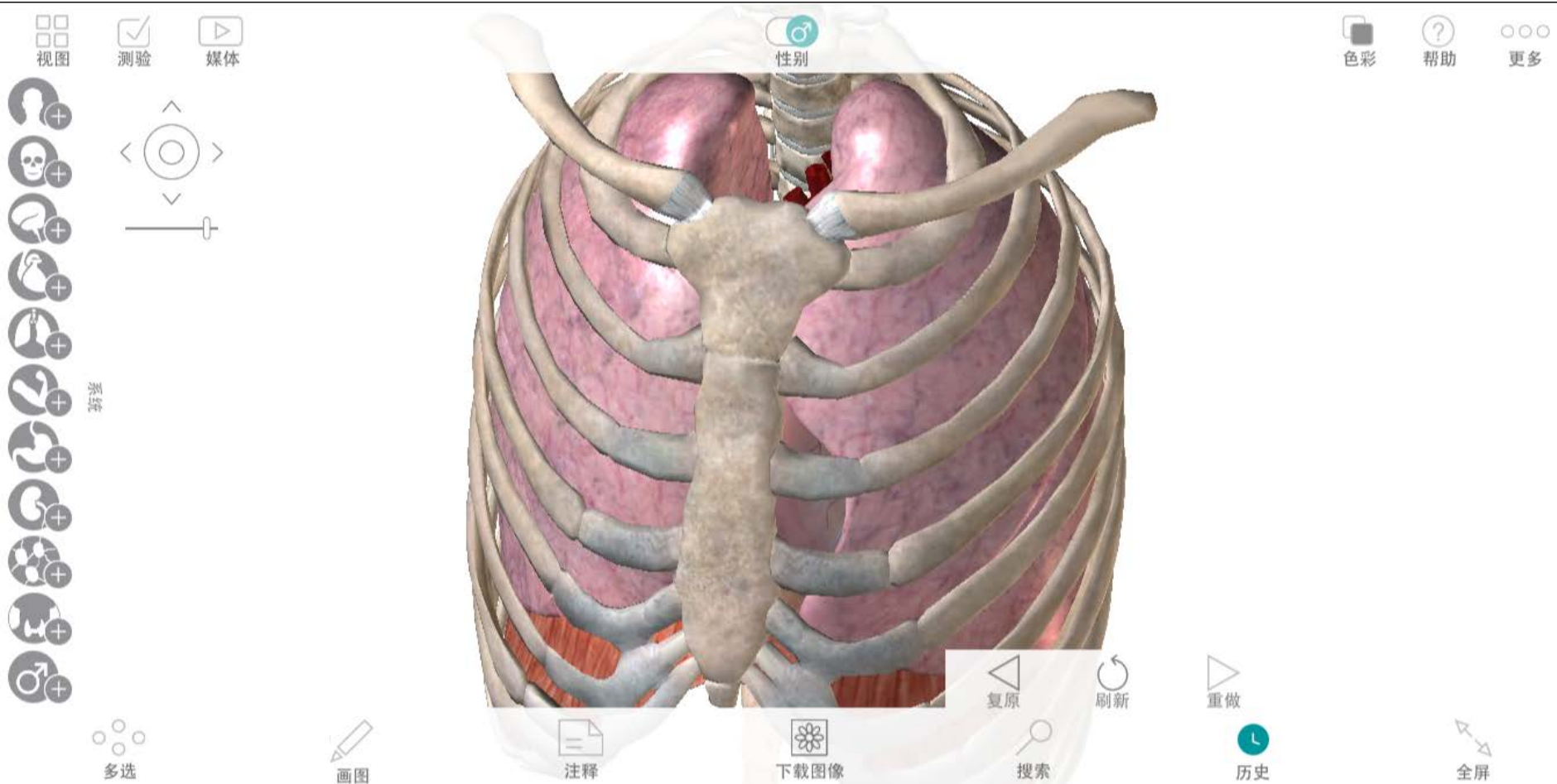
# 圖面下載

您除了可以將系統原始解剖圖下載，有編輯過的圖片亦可以下載  
P.S 目前骨骼模組尚未開發本功能



# 利用[歷史]功能

恢復上一步或是點選刷新回到原始畫面





# 角度切换与大小调整功能



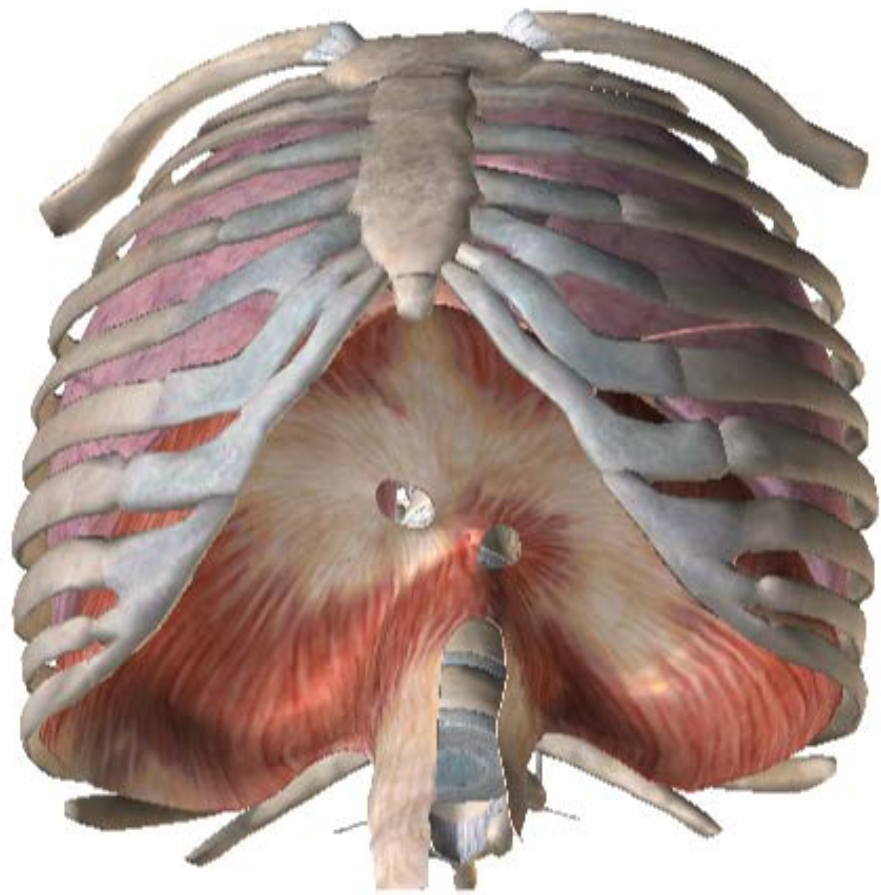
测验



媒体



性别



# 自我檢測

以骨骼系統牙齒為範例

## 骨骼系統測驗



# 開始測驗

每個題目有三次答題機會



性別



2. 牙齒

問題 1 有 8



選擇第二前磨牙（雙尖牙）。

(3 嘗試離開)

提交

退出

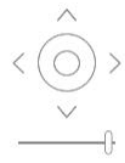
變淡

隱藏

其他變淡

隱藏其他





2. 牙齿  
问题 1 有 8

选择一个犬齿。  
(3 尝试离开)

提交 退出

变淡 隐藏 其他变淡 隐藏其他



2. 牙齿  
问题 1 有 8

选择一个犬齿。  
不正确! (2 尝试离开)

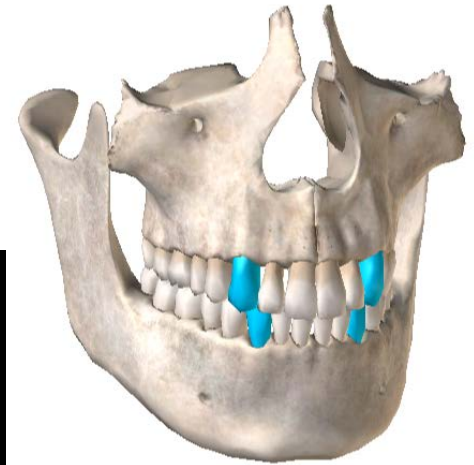
重试 显示答案 退出

变淡 隐藏 其他变淡 隐藏其他



2. 牙齿  
问题 1 有 8

选择一个犬齿。  
(3 尝试离开)



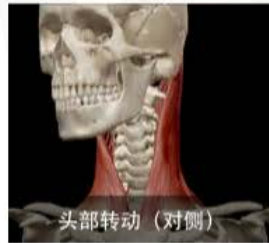
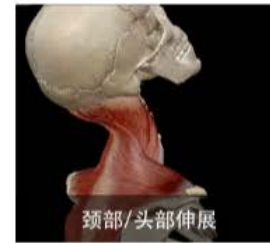
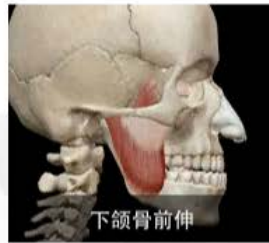
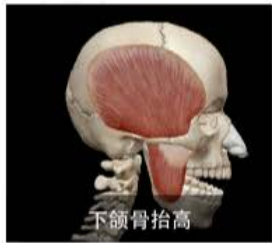

2. 牙齿  
结果  
75%  
您有 6 没有 8 正确问题!

退出



# 功能動畫

## 头和颈



视图



测验



媒体



性别



色彩



帮助

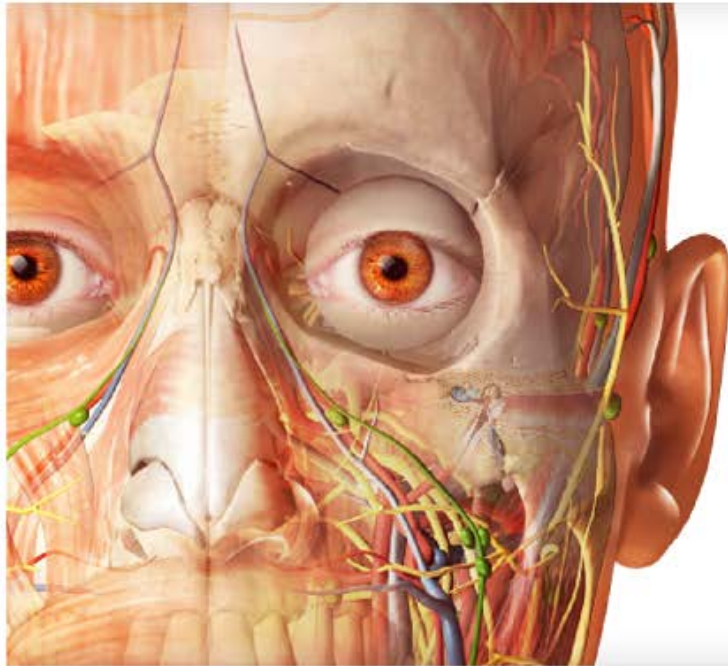


更多

# 線上展示動畫



# 進入Physiology



## Anatomy Apps from Visible Body

Select a product below to start exploring.

進入Visible Body首頁，請選擇欲使用的模組



VISIBLE BODY  
Anatomy & Physiology



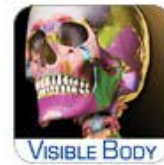
VISIBLE BODY  
Human Anatomy Atlas



VISIBLE BODY  
Anatomy & Function



VISIBLE BODY  
Muscle Premium



VISIBLE BODY  
Skeleton Premium



VISIBLE BODY  
Physiology Animations



VISIBLE BODY  
Heart & Circulatory Premium

# Physiology Animations

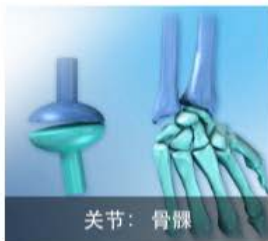
## 骨与骨骼肌



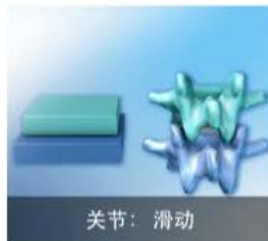
成对的肌肉动作



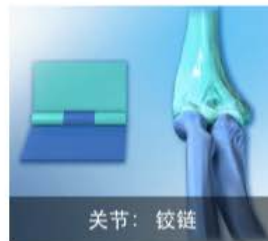
关节：球窝式



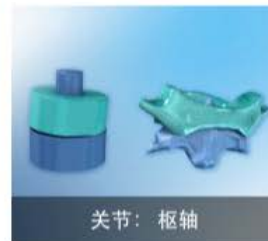
关节：骨髁



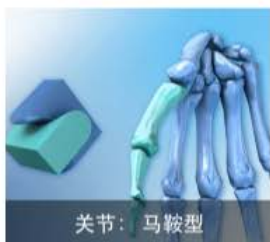
关节：滑动



关节：铰链



关节：枢轴



关节：马鞍型



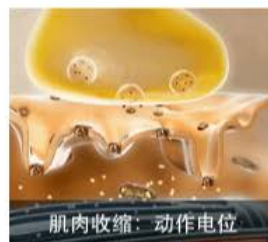
关节：缝合



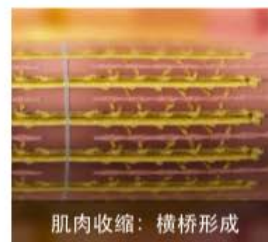
先天反射



骨骼肌收缩



肌肉收缩：动作电位



肌肉收缩：横桥形成



生理学

病理学

骨骼與肌肉  
細胞與組織  
呼吸與循環  
營養和排泄  
系統概述  
生殖與胎兒發育



语言



关于此应用



帮助

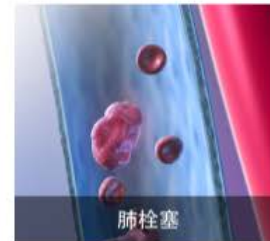
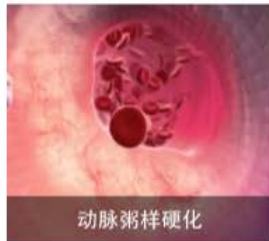
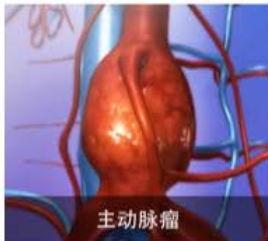
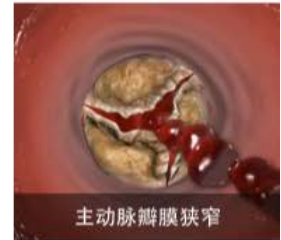
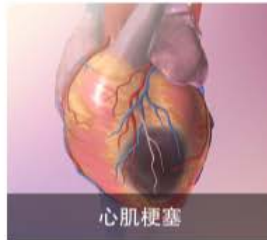
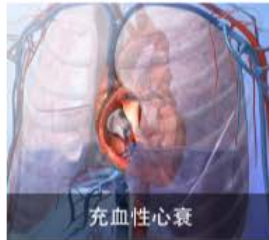
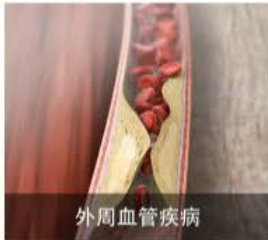


存储



# Physiology Animations

## 呼吸和循环系统疾病



生理学

病理学

呼吸與循環系統疾病  
消化和泌尿系統疾病  
肌肉與骨骼疾病



语言



关于此应用



帮助



存储

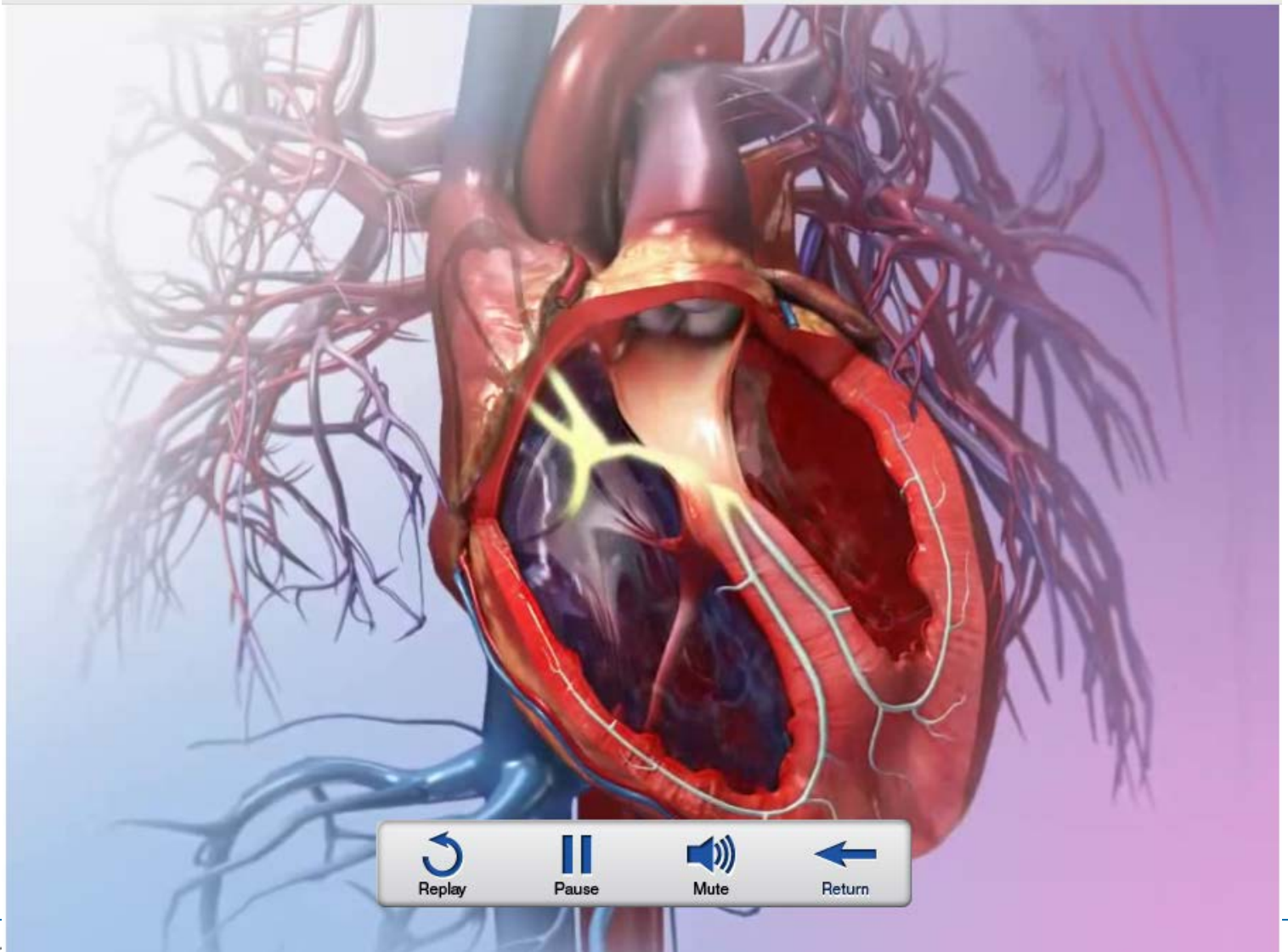
# 範例：心臟傳導示意動畫

點選播放鍵開始閱覽，影片同時會有解說音檔搭配說明

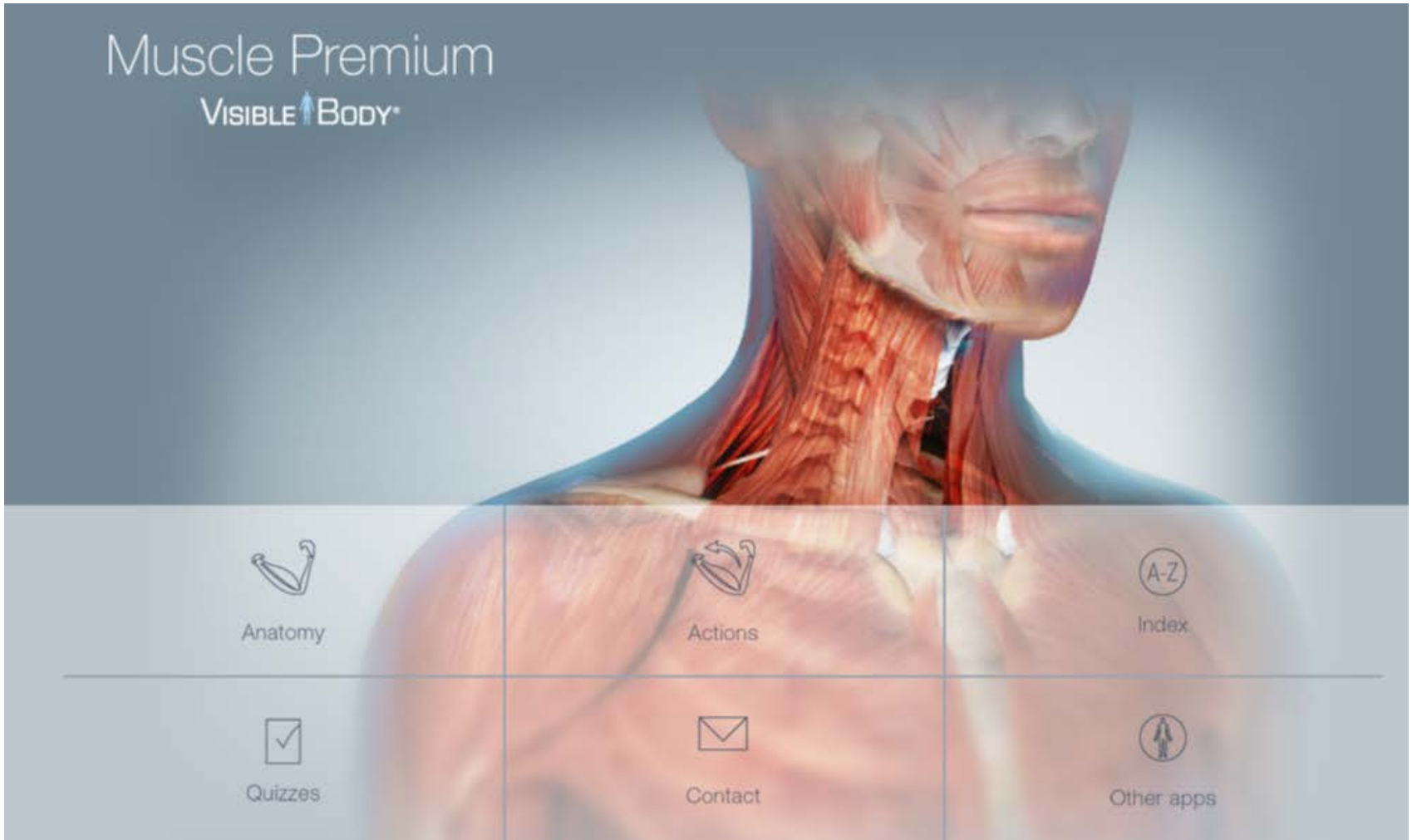


# 影片功能

播放中讀者可以隨時點選暫停(Pause)、靜音(Mute)、停止(Return) 或重播(Replay)。



# Muscle



# Muscle- Anatomy

Ex. 認識嚼(咬)肌起止點

Head Anatomy Muscle Premium  
Visual Body

Select Region

Region Views

- Full Musculature
- Head region
- Head
- Neck
- Shoulder and Arm
- Spine and Back
- Thorax
- Forearm and Hand
- Abdomen, Hip, and Pelvis
- Leg
- Foot

Mastication

Facial skeleton

Mandible

Frontal bone

Temporal bone

Parietal bone

Occipital bone

Sphenoid bone

Eye expression

Corrugator supercillii

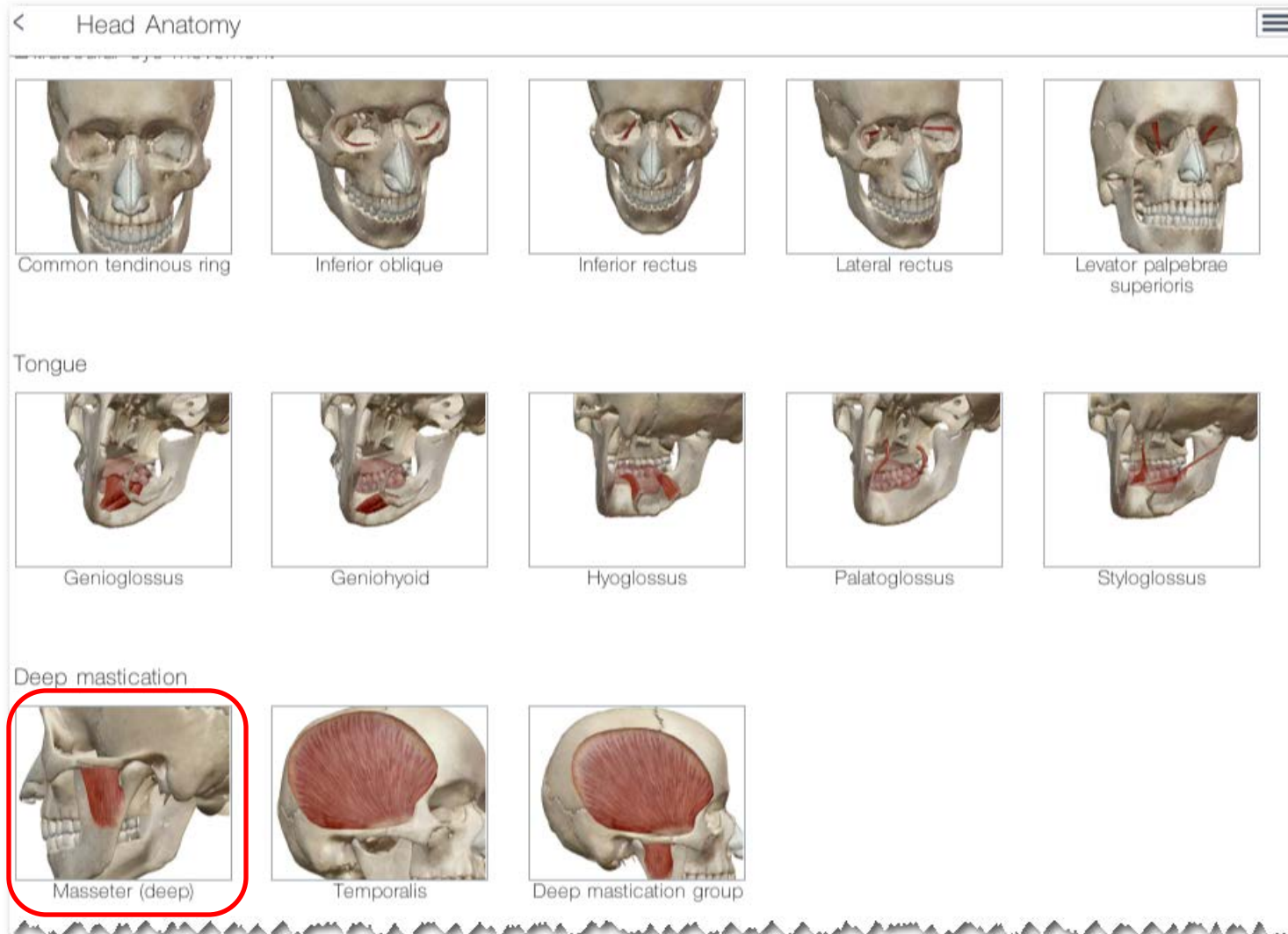
Depressor supercillii

Occipitofrontalis (epicranius)

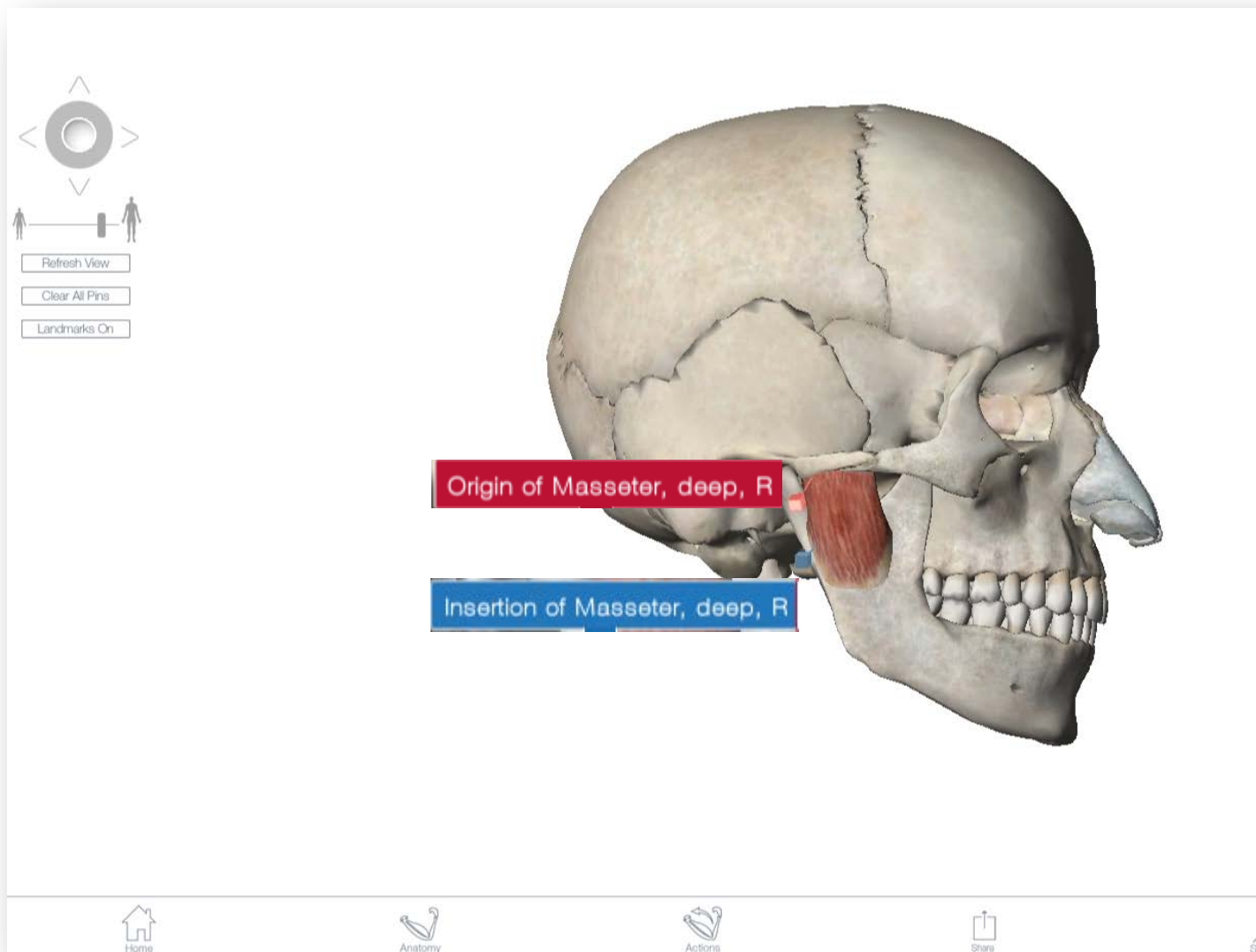
Orbicularis oculi

Eye expression group

# 嚼(咬)肌 *masseter*



# 透過landmark提示咬肌起點(original)與止點(insertion)



# 肌肉說明以及其功能動畫連結

< Masseter (deep)

Muscular System ▶ Head ▶ Mastication ▶ Mastication, R ▶ Masseter, deep, R



發音 說明

Refresh View  
Show  
Fade  
Hide  
Multiple Select  
Fade Others  
Hide Others  
Hide Pins  
Clear All Pins  
Landmarks On  
Define

Masseter, deep, R

The deep masseter (r, l) is one of the deep muscles of mastication.

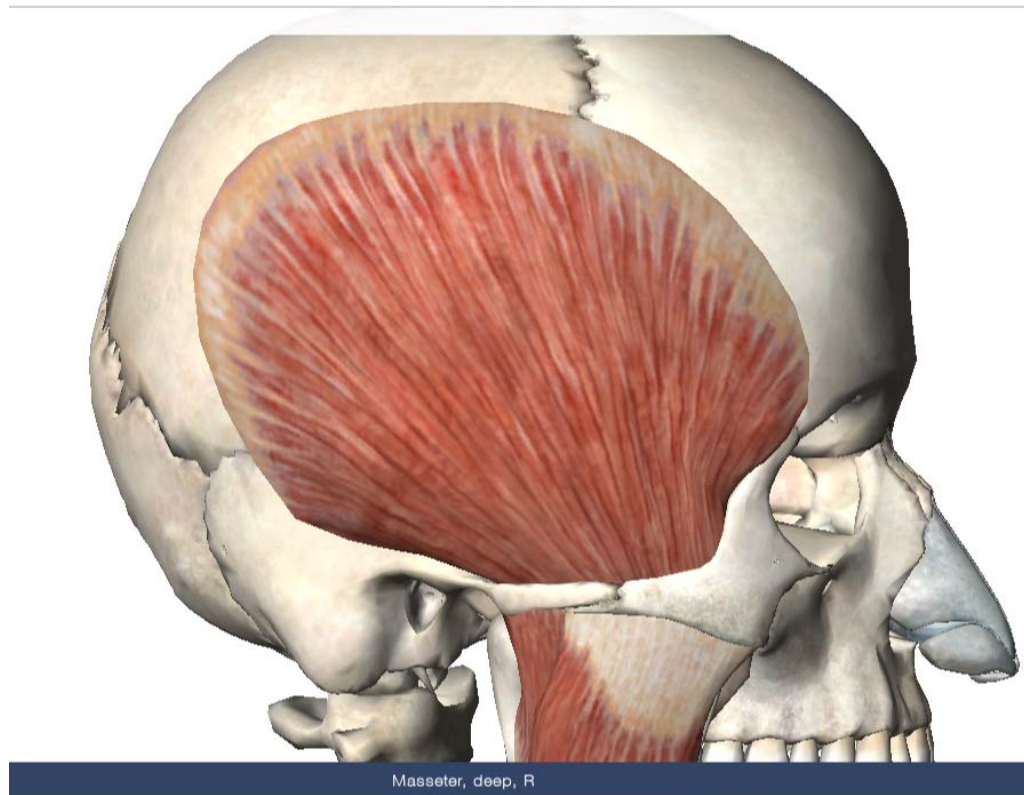
Origin: Zygomatic arch  
Insertion: Mandible  
Innervation: Trigeminal nerve (V), mandibular branch (V3)  
Action: Raises the mandible against the maxillae with great force  
Blood supply: Masseteric artery

[Watch mandible elevation action](#) 看上提下顎骨動作  
[Watch mandible protraction action](#) 看後縮下顎骨動作

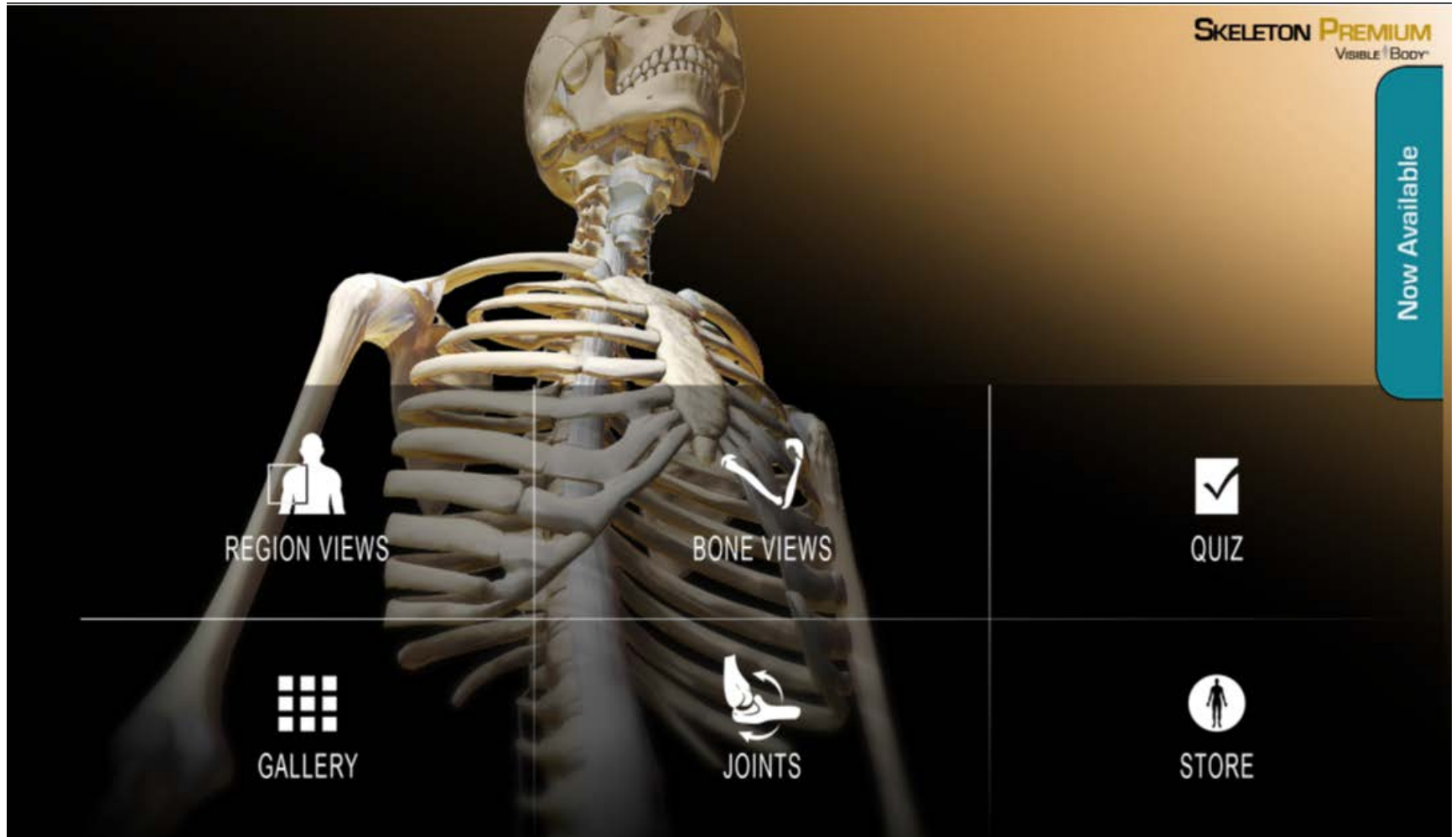
Home Anatomy Actions Share Search



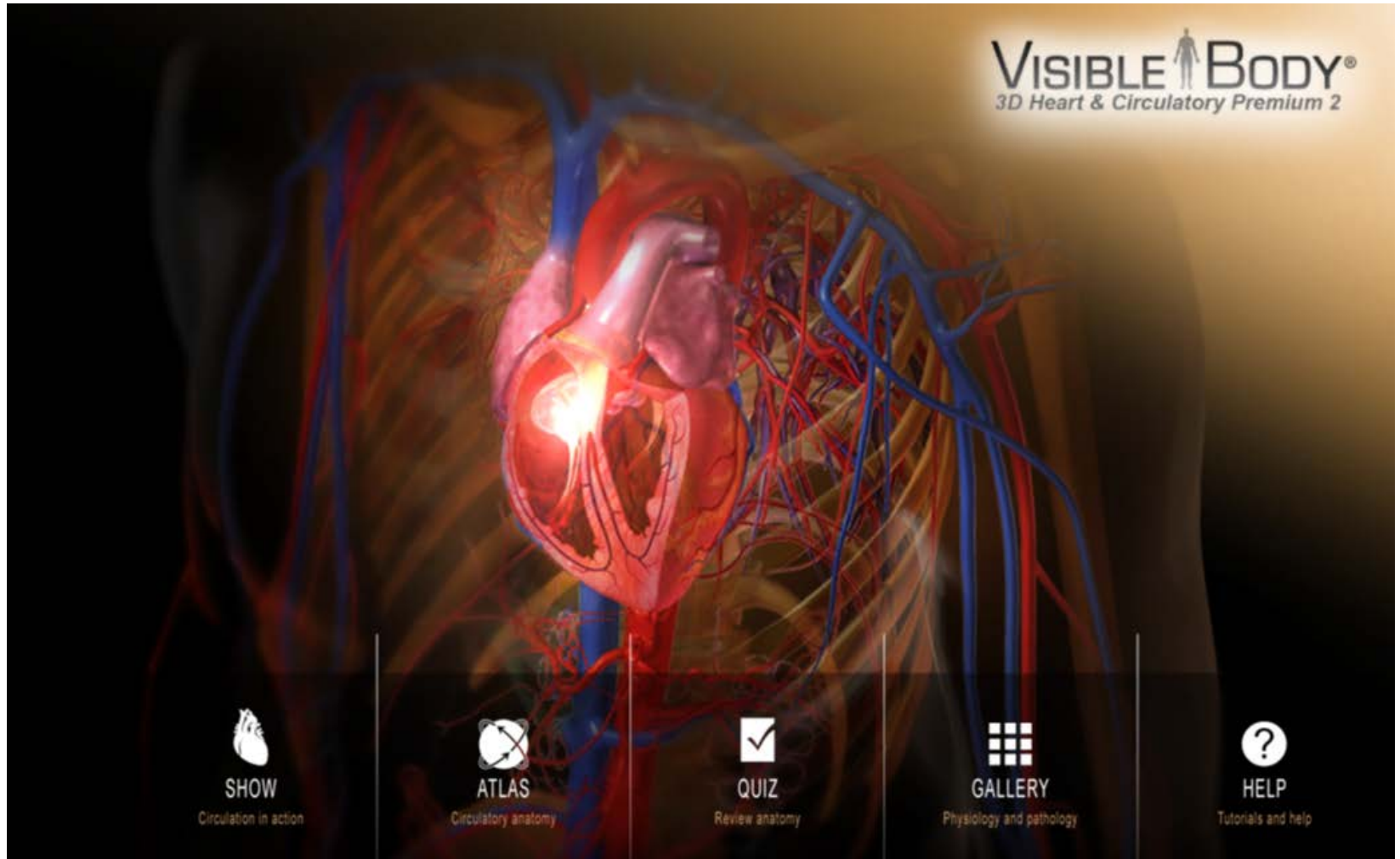
# 動畫線上展示



# Skeleton



# Heart and Circulation



# 更多的使用介紹影片

點選下列連結看使用說明影片

- [Visible Body Preview](#)
- [Human Anatomy Atlas 5 for PC and Mac](#)
- [Physiology Animations Demo](#)
- [Skeleton Premium for Pc/Mac](#)
- [Heart and Circulatory Premium 2 PC/Mac](#)
- [Muscle Premium for PC/Mac](#)

若需要更多產品訊息請洽：

飛資得醫學資訊股份有限公司

林珮穎 小姐

TEL: 02-26582223 ext.128

E-mail: [lillianlin@flysheet.com.tw](mailto:lillianlin@flysheet.com.tw)



# Thank You



Wolters Kluwer  
Health

For further  
Information